



APPLICATION TIPS

For Roof and Vertical Surface Preparation see Product Data Sheet

Pour le toit et la préparation de la surface verticale voir la feuille de données du produit

Application: (Roofs) After product selection and a minimum 48 hours of drying after cleaning, product may be applied. There are many pumping mechanisms to apply product. Avoid excessive overspray by adjusting pressure to minimize misting. Most commonly used is airless spray equipment in the ½ to 1½ gal./min. pump capacity. The gun assembly should include a three foot extension pole with a .032 to .040 swivel wide angle spray tip. This will allow the applicator to stay away from the product and keep the spray close to the surface. It is preferred to spray a 3 ft. section laterally across the roof and ending the bottom of the pattern as close to the shingle butt line as possible. This is done to avoid lapping.

Application: (Vertical Surfaces) Vertical exterior wood surfaces can also be applied with any low pressure spray apparatus or brushed and rolled and should be applied by starting at the top and working downward allowing excess material to flow toward the bottom. This is a one-coat system.

Application : (toitures) Après la sélection des produits et un minimum de 48 heures de séchage après le nettoyage, le produit peut être appliqué. Il existe de nombreux mécanismes de pompage pour appliquer le produit. Éviter la pulvérisation hors cible excessive par réglage de la pression pour réduire la vaporisation. Plus généralement utilisé est un équipement à pulvériser dans la ½ à 1½ gal./min capacité de la pompe. L'Assemblée générale des armes à feu devrait inclure une extension de trois pieds poteau avec un .032 à .040 grand angle pivotant buse de pulvérisation. Cela permettra à l'applicateur de rester hors du produit et empêcher que celle près de la surface. Il est préférable de pulvériser une 3 ft. section latéralement sur toute la toiture et se terminant au bas de la structure au plus près de la ligne de bardeaux buttque possible. Ceci est fait pour éviter de rodage.

Application : (les surfaces verticales/Vertical) les surfaces de bois extérieures peut également être appliquée avec toute pulvérisation basse pression ou un appareil et brosse laminé et devraient être appliqués en commençant en haut et à la baisse de l'excédent de matière permettant de couler vers le bas. Il s'agit d'un seul système coat.



your eco-friendly and EASY way to beautiful exterior wood!

To make refinishing and restoring your exterior wood easy ask about the TWP® COMPANION PRODUCT SERIES, or visit USETWP.com



Available in Seven Popular Colors!

Disponible en sept couleurs populaires!



EASY APPLICATION

DEMANDE (APPLICATION) FACILE

SUPREME PENETRATION

PÉNÉTRATION SUPRÊME

MILDEW RESISTANT

MOISSISURE RÉSISTANTE

PREVENTS WOOD ROT

EMPÊCHE LA POURRITURE EN BOIS

U.V. RESISTANT

UV. RÉSISTANT

Your Local TWP Dealer



P.O. Box 699 • 2300 Holloway Drive • EL Reno, Oklahoma 73036

toll free: 800-262-5710 or visit: USETWP.com

AN EMPLOYEE OWNED COMPANY

GMC5078 04/2019



TOTAL WOOD PROTECTANT

Shingle and Vertical Surface Sealant

Et Bardeaux de surface verticale



TWP® 200 Series Exterior Stain Protectant

PROTECT YOUR GREAT OUTDOORS!

PROTÉGEZ VOTRE GRAND EN PLEIN AIR!

SUPERIOR PROTECTION FOR EXTERIOR WOOD SURFACES!

PROTECTION SUPÉRIEURE POUR LES SURFACES DE BOIS D'EXTERIEUR!

TWP®

TOTAL WOOD PROTECTANT

TWP® 200 series is a high solids, heavy duty penetrating stain designed to extend the service life of exterior wood. TWP® 200 series minimizes water absorption, color loss, cracking, cupping, surface erosion and protects the surface from the growth of mold and algae. TWP® 200 series penetrates deeply into aged porous wood adding bulk, lubricity and flexibility. TWP® 200 series colors contain UV screening pigments which prevent the premature deterioration of wood.

La série TWP® 200 est une tache pénétrante robuste et solide conçue pour prolonger la durée de vie du bois extérieur. La série TWP® 200 minimise l'absorption de l'eau, la perte de couleur, la fissuration, la fissuration, l'érosion de la surface et protège la surface du film contre la croissance de moisissures et d'algues. La série TWP® 200 pénètre profondément dans le bois poreux vieilli en ajoutant de la bulk, de la lubricité et de la flexibilité. Les couleurs de la série TWP® 200 contiennent pigments de criblage UV qui empêchent la détérioration prématurée du bois.



Use TWP® 200 Series Protectant for these applications:
Utiliser les protecteurs de la série TWP® 200 pour les applications suivantes :

- LOG HOMES MAISONS EN RONDINS
- WOOD SIDING PAREMENT DE BOIS
- FENCES CLÔTURES
- WOOD SHINGLES BARDEAUX
- SHAKES BARDEAUX DE FENTE
- SHUTTERS VOLETS
- FASCIA BORDURE DE TOIT

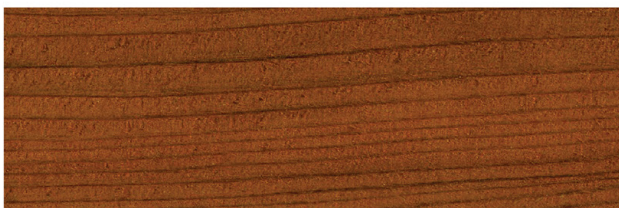
Available in Seven Popular Colors!

Disponible en sept couleurs populaires!



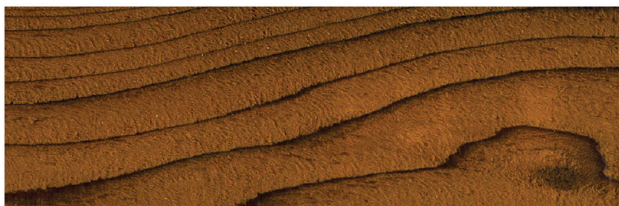
201 Cedartone

201 Cedartone



202 Redwood

202 Bois Rouge



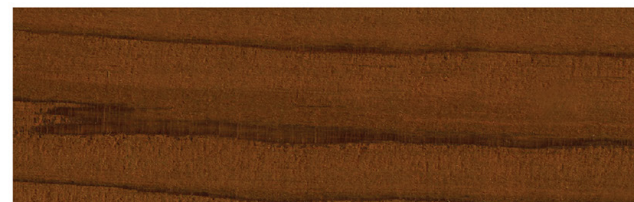
203 Gold

203 L'or



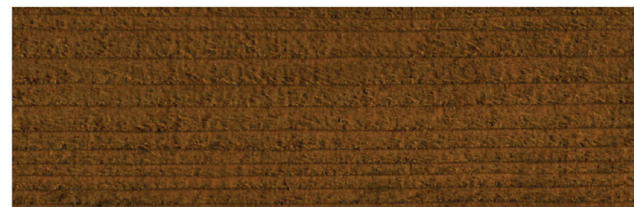
205 California Cedar

205 Cèdre de Californie



206 Russet Brown

206 Brun cuivré



207 Butternut

207 Le noyer cendré



210 Slate Gray

210 Gris ardoise



Colors may lighten substantially over time indicating a need for re-application of TWP® **IMPORTANT!** Wood variation in color and texture will determine the appearance of TWP® after application. Follow surface cleaning instructions for aged and non-color uniform wood surfaces. TWP® must soak into wood surfaces to be effective. One saturation coat is sufficient for most wood surfaces. Over excessive application is indicated by wet shiny surfaces, which may result in tracking and premature failure.

for more information about TWP® 1-800-262-5710 or visit: USETWP.COM